

## Programa de Desarrollo Directivo

El **PDD**, es un Programa orientado claramente a la práctica gerencial, dirigido a quienes tienen actualmente la responsabilidad operativa de las áreas funcionales de sus organizaciones.

Es un intenso entrenamiento que transcurre durante tres meses.

### El PDD brinda la oportunidad de desarrollar:

- Una visión integradora y global de la organización.
- Capacidades para la conducción, formación e integración de equipos.
- La aplicación de herramientas básicas y las técnicas más recientes.
- Habilidades de planificación y análisis orientadas a la toma de decisiones.

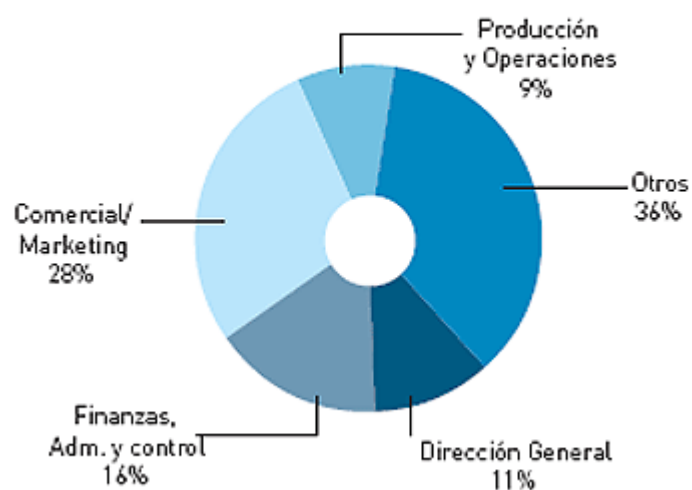


## Perfil del Participante

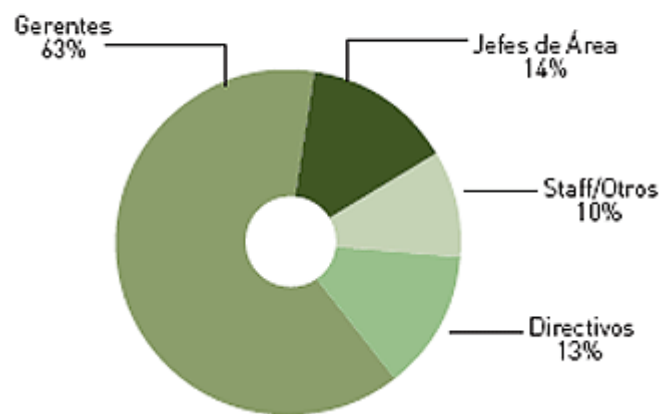
El Programa se dirige a quienes, teniendo la responsabilidad de un área funcional dentro de sus organizaciones, necesitan adaptar sus capacidades directivas al entorno actual. Se busca reunir grupos con diversa formación y variada experiencia en diferentes áreas operativas, pertenecientes a los más diversos sectores de la economía.



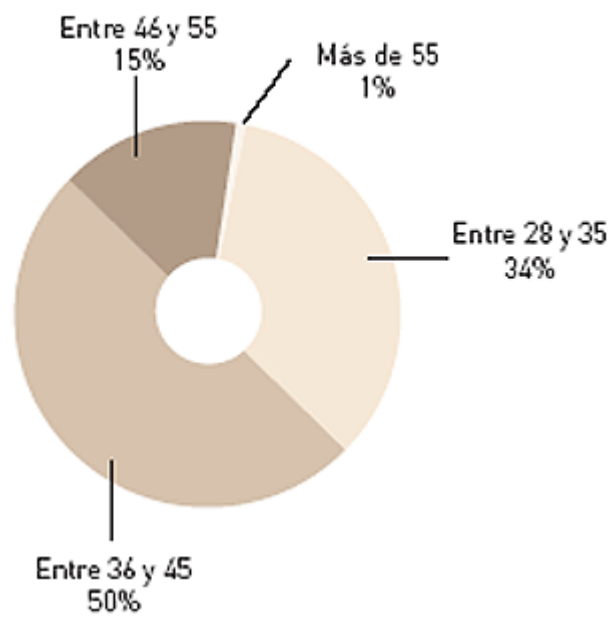
### Áreas

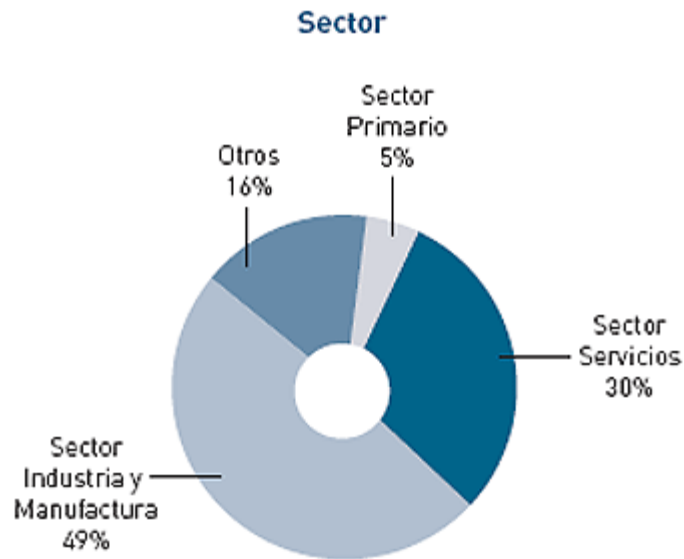


## Cargos



## Edades





## Metodologías Interactivas

La enseñanza por el método del caso consiste en dialogar sistemáticamente sobre un caso que ocurrió en la realidad. Individualmente y en conjunto, se analizan hechos, posibilidades, problemas y actitudes humanas en la empresa, con la finalidad de tomar mejores decisiones.

### El método del caso se complementa con:

- Módulos Outdoors.
- Simuladores de Negocios.
- Talleres de trabajo.
- Equipos multidisciplinario.





## Programa Académico

### Contenidos

- 1. Los problemas directivos y el entorno del manager.**
  - La naturaleza de los problemas directivos.
  - El entorno empresarial actual.
  - La evolución de la teoría de la organización.
  - Los cambios en las empresas y los modelos estratégicos.
  - El mundo de las ideas y el management.
  - La relación empresa-entorno.
- 2. Las personas en la organización.**
  - Las motivaciones en el trabajo.
  - El manejo de las personas.
  - Estilo personal y liderazgo.
  - Liderazgo personal.
- 3. Las disciplinas funcionales.**
  - Fundamentos básicos y herramientas de las áreas funcionales:
    - Contabilidad y costos.
    - Finanzas operativas.
    - Dirección comercial: marketing y ventas.
    - Dirección de las operaciones.
    - Dirección de personal.
- 4. Pensando y actuando estratégicamente.**
  - Pensamiento estratégico.
  - Modelos estratégicos.
  - Estrategias alineadas con la estrategia de la organización.
  - Diseño e implementación del cambio.
  - El impacto de la estrategia en los stakeholders.

### Duración

Las clases se desarrollarán durante 3 meses.

Hay dos modalidades:

- cursando un día completo por semana (8:00AM-4:00PM).
- Dos días por la Tarde(5:00-9:00PM)

A lo largo del año se realizan dos Programa:

- **PDD I:**  
del 4 de abril al 26 de julio de 2006
- **PDD II:**  
del 18 de Septiembre al 11 de Diciembre de 2006

Cada día se inicia con una sesión introductoria. Luego los participantes se reúnen en pequeños grupos y comienzan el tratamiento en equipo de los casos propuestos para esa semana. Desayunan en Business School, oportunidad que facilita su interacción. A lo largo del día, participan en cuatro sesiones generales que se van intercalando con breaks y más trabajo en equipo.

Adicionalmente, los participantes dedican aproximadamente cuatro horas semanales al análisis individual del material de trabajo.

MÓDULO TIPO	
De 8 a 12:00	De 12:30 a 16:00
Sesión Introductoria	Sesión Introductoria
Sesión General	Sesión General
Break	Break
Reunión de Equipo	Reunión de Equipo
Sesión General	Sesión General
Lunch	Cierre de actividades

## Admisiones

- No es requisito tener formación universitaria, pero sí lo es la experiencia en el desempeño de funciones directivas o ejecutivas.
- Los interesados deben completar una solicitud y remitirla con anticipación para facilitar el proceso de admisión, que finaliza con una entrevista personal.
- Es conveniente finalizar el proceso de admisión 15 días antes del comienzo del Programa.

## Entrevistas Personales

Lo invitamos a participar de una entrevista informativa para que pueda conocer más en profundidad el programa.

**Para más información, comuníquese con:**  
**Martha González**  
e-mail: [mgonzalez@businessschool.com.mx](mailto:mgonzalez@businessschool.com.mx)  
Tel: 442 248 5205